

ibaPDA-S7-Analyzer



S7-300
S7-400

Auf einen Blick

- Messwerterfassungssystem für SIMATIC S7-Steuerungen mit Schnittstellen für:
 - Ethernet TCP/IP
 - Profibus
 - MPI
- Arbeitet auch mit PLCSIM
- Messtakt basiert auf S7-Systemdiensten
- 64 Messsignale, erweiterbar
- Signalauswahl mit Adressbuch-Browser oder Drag and Drop (bei CFC-Plänen)
- Funktionsumfang wie bei ibaPDA-V6
- Installierbar auf Siemens PG, kein zusätzlicher PC erforderlich
- Datenerfassung und Datenanalyse können unabhängig voneinander bzw. gleichzeitig erfolgen
- ibaAnalyzer inklusive
- Auch als Option für ibaPDA-V6 erhältlich
- Mehrfachlizenzen für Unternehmen und Abteilungen

Messen von Anfang an

Das Softwareprodukt ibaPDA-S7-Analyzer wurde speziell für Anlagenaurüster, Steuerungsprogrammierer und Servicetechniker konzipiert. Es bietet eine preiswerte Möglichkeit, Signale von einer SIMATIC S7-Steuerung zu messen und aufzuzeichnen, wenn eine zyklusgenaue Erfassung nicht unbedingt erforderlich ist. Fehlerquellen können somit schon bei der Projektierung leichter erkannt und beseitigt werden. Für zyklusgenaue Messungen bietet die iba AG andere Kommunikationslösungen an.

Low-cost ibaPDA-System für SIMATIC S7

Die Software dient zum Messen und Aufzeichnen von globalen S7-Operanden (E, A, M, PE, DB) und CFC-Konnectoren an unterstützten SIMATIC S7-300¹⁾ und S7-400¹⁾ sowie in Verbindung mit dem Simulationstool PLCSIM. Dem Anwender stehen dabei alle Standardfunktionen von ibaPDA zur Verfügung.

64 Signale (und mehr)

Es können bis zu 64 Signale gemessen werden. Die Aufteilung auf Digital- und Analogsignale ist frei. Wird ibaPDA-S7-Analyzer ergänzend zu einem Standard-ibaPDA-V6-System benutzt, dann können auch mehr als 64 Signale gemessen werden.

Volle Analysefähigkeit

ibaPDA-S7-Analyzer erzeugt Messdateien (*.dat), die 100 %ig kompatibel zum Standardwerkzeug ibaAnalyzer sind. Anwender können somit sämtliche Funktionen von ibaAnalyzer nutzen. Da Datenerfassung und -analyse voneinander getrennt sind, kann die Analyse während der Aufzeichnung oder zu einem späteren Zeitpunkt erfolgen.

SIMATIC PG nutzbar

Dank der Einbindung der Siemens PG-Schnittstellen in das I/O-Management kann ibaPDA-S7-Analyzer auch direkt auf einem SIMATIC PG betrieben werden. Somit ist

kein zusätzlicher PC für die Messung erforderlich.

Maßgeschneiderte Schnittstellen

Je nach Hard- und Softwarebestückung stehen verschiedene Zugangspunkte zur Auswahl.

TCP/IP: Verbindung zur SIMATIC S7 über CPU²⁾ oder CP-Baugruppen in der SPS und die Standard-Netzwerkschnittstelle des PCs. Es ist keine weitere Siemens-Software für die Messung erforderlich.

PC/CP: Hiermit stehen 4 verschiedene SIMATIC-spezifische Zugangspunkte zur Auswahl:

MPI, Profibus: Verbindung zur SIMATIC S7 über die MPI- bzw. Profibus-Schnittstelle des PCs. Bei MPI können dafür auch die USB- oder die serielle Schnittstelle mit PC-Adapter verwendet werden.

TCP/IP, ISO: Verbindung zur SIMATIC S7 über die Standard-Netzwerkschnittstelle des PCs oder eine geeignete Schnittstellenkarte.

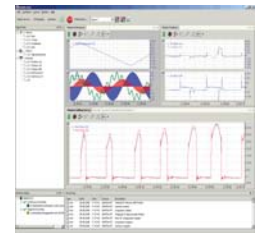
Bei allen Verbindungen der Gruppe PC/CP müssen auf dem PC die erforderlichen Hardware-Treiber installiert sein, z. B. MPI-USB-Adapter-Treiber, SOFTNET und andere.

Einfache Konfiguration

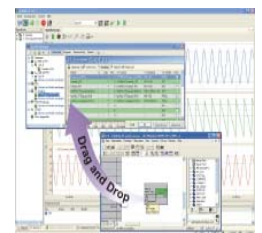
ibaPDA-S7-Analyzer kann automatisch die erreichbaren CPUs und CPs erkennen, die anschließend im I/O-Manager angezeigt und per Mausklick einem Messmodul zugeordnet werden können.

Komfortable Signalauswahl

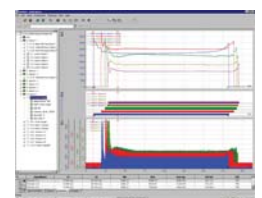
Die Auswahl der zu messenden Signale erfolgt im I/O-Manager von ibaPDA anhand der Operanden oder der symbolischen Namen mit Unterstützung durch einen Adressbuch-Browser. Bei Nutzung des S7-CFC-Editors (ab V 6.0) auf demselben PC können die zu messenden Signale und Konnectoren aus dem Steuerungsprogramm per Drag and Drop in ibaPDA-S7-Analyzer konfiguriert werden.



ibaPDA-V6



Drag and Drop

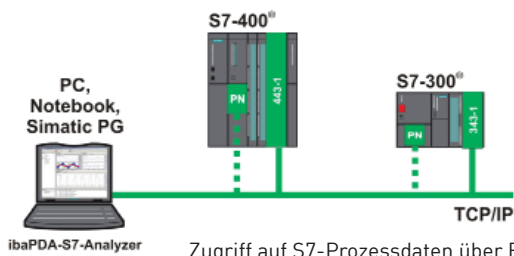


ibaAnalyzer

¹⁾ vorbehaltlich technischer Änderungen auf der SIMATIC-Seite oder Spezialausführungen

²⁾ nur CPUs, die an der Ethernet-Schnittstelle TCP/IP unterstützen

ibaPDA-S7-Analyzer TCP/IP



Zugriff auf S7-Prozessdaten über Ethernet TCP/IP ohne Siemens-Software auf dem PC

Steuerungstyp

S7-300[®], S7-400[®]

CPU oder CP an SPS

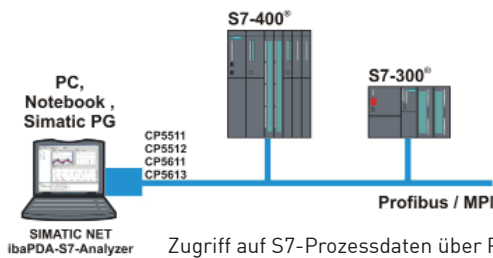
S7-300: CPU¹⁾ oder CP343-1
S7-400: CPU¹⁾ oder CP443-1

Schnittstellen-Baugruppe am PC oder PG

Standard-Netzwerkanschluss

¹⁾ nur CPUs, die an der Ethernet-Schnittstelle TCP/IP unterstützen

ibaPDA-S7-Analyzer PC/CP (Profibus, MPI, TCP/IP ISO)



Zugriff auf S7-Prozessdaten über Profibus/MPI mit Kommunikationshardware von Siemens (oder anderen Herstellern)

Steuerungstyp

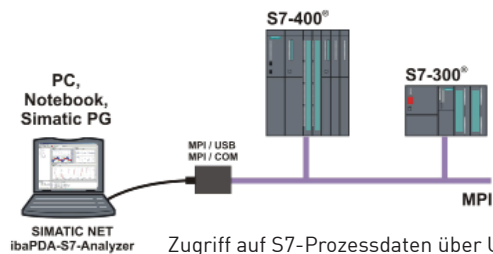
S7-300[®], S7-400[®]

CPU oder CP an SPS

Alle CPUs

Schnittstellen-Baugruppe am PC oder PG

CP 5511, CP5512 ... PCMCIA-Karte ... MPI
CP 5611 ... PCI-Karte MPI/Profibus
CP 5613 ... PCI-Karte Profibus



Zugriff auf S7-Prozessdaten über USB oder serielle Schnittstelle

Steuerungstyp

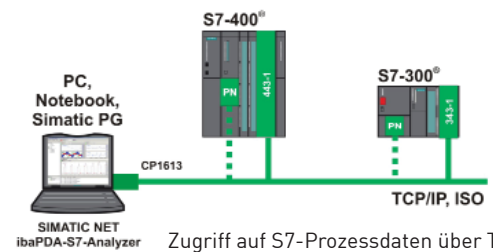
S7-300[®], S7-400[®]

CPU oder CP an SPS

Alle CPUs

Schnittstellen-Baugruppe am PC oder PG

MPI-PC Adapter USB
MPI-PC Adapter seriell



Zugriff auf S7-Prozessdaten über TCP/IP oder ISO

Steuerungstyp

S7-300[®], S7-400[®]

CPU oder CP an SPS

S7-300: CPU¹⁾ oder CP343-1
S7-400: CPU¹⁾ oder CP443-1

Schnittstellen-Baugruppe am PC oder PG

CP 1613 ... PCI-Karte TCP/IP/ISO
Standard-Netzwerkanschluss mit SOFTNET

¹⁾ nur CPUs, die an der Ethernet-Schnittstelle TCP/IP unterstützen

Bestelldaten

Bestellnummer	Artikelbezeichnung	Bemerkung
30.681401	ibaPDA-S7-Analyzer	Einzelplatzlizenz
30.681410	ibaPDA-S7-Analyzer-Enterprise-10	Lizenz für 10 Anwender

Systemvoraussetzungen

- IBM-PC-kompatibler Rechner oder Notebook mit MS Windows XP, Server 2003, Server 2008 R2 (32 Bit), Vista (32 Bit) oder Windows 7 (32 Bit)
- Eine freie USB-Schnittstelle für iba-Software-Lizenzschlüssel (Dongle)
- Für PC/CP-Verbindungen muss SIMATIC NET/SOFTNET oder der passende Treiber auf dem PC installiert sein
- Für die Nutzung von Drag and Drop muss der S7-CFC-Editor auf dem PC installiert sein

SIMATIC S7, S7-300, S7-400 sind eingetragene Warenzeichen der Siemens AG. Windows ist eingetragenes Warenzeichen der Microsoft Corporation.

iba AG

Königswarterstr. 44 • 90762 Fürth • Deutschland • Tel.: +49 911 97282 0 • Fax: +49 911 97282 33 • E-Mail: sales@iba-ag.com • www.iba-ag.com

Messtechnik- und Automatisierungssysteme

